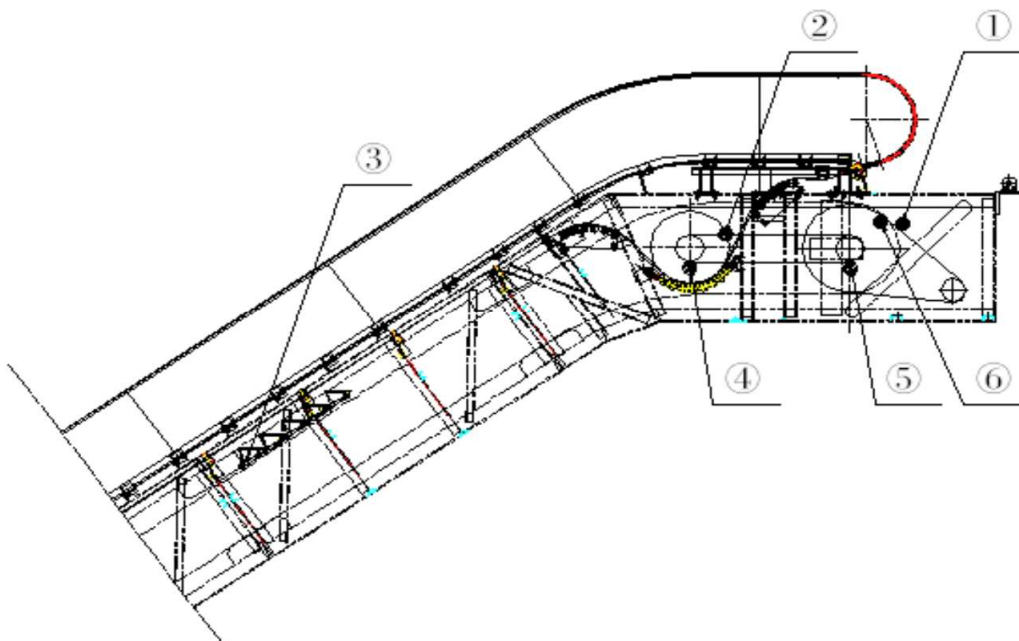


پله و شیب رو برقی			پروژه :	
مسئول نگهداری			عنوان سند	
تاریخ بازدید			دستور العمل روغنکاری	
کارفرما	ص ۱/۲	سرویس و نگهداری	\$M/FESLUB	شماره شناسایی
روغنکاری اتوماتیک				
محل های روغنکاری اتوماتیک		روغنکاری اتوماتیک		
زنجر پله		Shell Omala 100		
زنجر محرک اصلی		Mobil SHC 627		
زنجر دستگیره				
زمانبندی روغنکاری اتوماتیک				
زمان تقریبی سرریز	فاصله زمانی نوبت روغنکاری	مخزن روغن	ارتفاع پله	زمان روغنکاری
ماه	ساعت کار	لیتر	میلیمتر	ثانیه
5	167 (برای روزی 16 ساعت کار)	2	کمتر از 2900	72
2/5	167 (برای روزی 20 ساعت کار)	2	2900 الی 5200	120
2/3	167 (برای روزی 16 ساعت کار)	2	5200 تا 7200	161.6
تذکرات				
<p>نوع روغن مشابه استفاده کنید اگر روغن مختلف است تمام روغن موجود را تخلیه کنید و از روغن جدید پر کنید.</p> <p>مقدار تغذیه روغن در کارخانه تنظیم شده آنرا تغییر ندهید چون باعث ایراد می شود.</p> <p>در زمان تست، پمپ روغن بیش از 12 دقیقه کار نمی کند.</p> <p>بهترین حالت این است که فرچه ها با زنجر در تماس باشند و در موقعیت وسط قرار داشته باشند.</p>				
				

پله و شیب رو برقی		پروژه :
مسئول نگهداری		عنوان سند
تاریخ بازدید		<b>دستور العمل روغنکاری</b>
کارفرما	ص ۲/۲	شماره شناسایی SM/FESLUBA
	<b>سرویس و نگهداری</b>	

### روغنکاری دستی

در صورت نبود سیستم اتوماتیک باید به صورت دستی روانکاری شود.  
 زمان عملیات هر یک ماه کاری  
 محل های روغنکاری طبق شکل:



معادل روغن

شماره	محل روغنکاری	نوع روغن
1	زنجر محرک اصلی	اومالا 100
2	زنجر دستگیره	اومالا 100
3	شافت پله	گریس
4	یاتاقان شافت دستگیره	گریس
5	یاتاقان محرک اصلی	اولترا ای پی 229
6	زنجر پله ها	اومالا 100

ISO 460 ص 52 کاتالوگ FES

روغن گیربکس ها 7 لیتر